



SOUS EFFECTIFS CHRONIQUES DANS LES EHPAD
SOUS EFFECTIFS CHRONIQUES DANS LES HÔPITAUX
SOUS EFFECTIFS CHRONIQUES DANS L'ACTION SOCIALE

350 PASSAGES
PAR JOUR AUX
URGENCES DE
PASTEUR 2, PLUS
GRANDES
URGENCES DE
FRANCE !

DELAIS D'ATTENTE DE
PRISE EN CHARGE
INADMISSIBLES DANS
LE SANITAIRE, LE
SOCIAL ET LE MÉDICO-
SOCIAL

NON REMPLACEMENT DES ABSENCES
DES AGENTS SUR L'ENSEMBLE DES
STRUCTURES SANITAIRES, SOCIALE
ET MÉDICO-SOCIALES

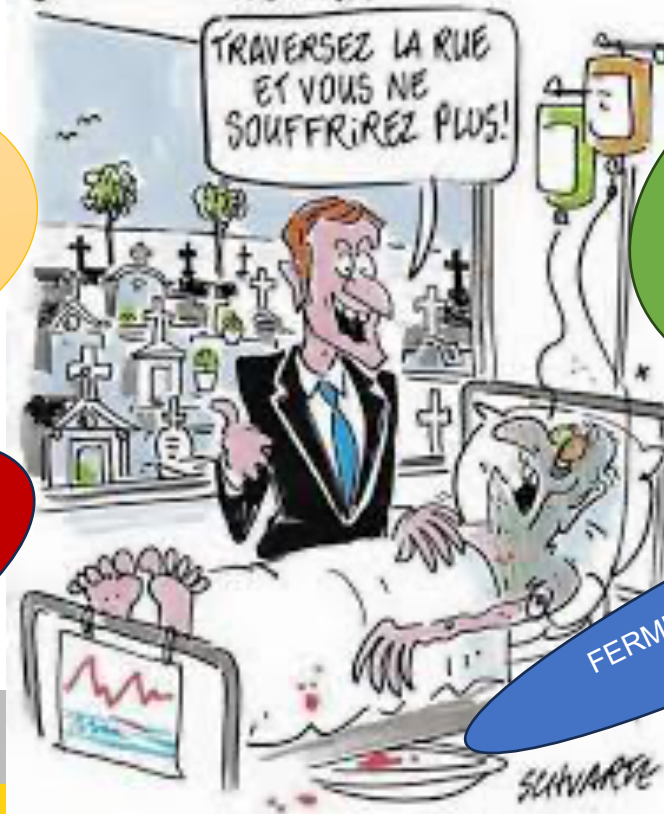
PASSAGE EN
FORCE DES 12H00
AU CH D'ANTIBES,
SANS DIALOGUE
NI CONCERTATION

DES SALAIRES DE
MISÈRE, DES
RESPONSABILITÉS
GRANDISSANTES ET LE
MEPRIS DU
GOUVERNEMENT !
ÇA SUFFIT !

CONDITIONS DE
TRAVAIL INDIGNES

FERMETURES DE LITS PARTOUT SUR
LE TERRITOIRE

MACRON PRÉSENTE
SON PLAN HÔPITAL



POUR UN GRAND SERVICE PUBLIC
DE SANTÉ ET ACTION SOCIALE
Toutes et tous mobilisé·e·s

ENSEMBLE, NOUS SOMMES PLUS FORTS !

16 NOVEMBRE DE 11H00 À 13H00
RASSEMBLEMENT PARVIS DE PASTEUR 2